



Zentralverschluss-System "Karteischränk"

für blum Schubkastensystem TANDEM / MOVENTO

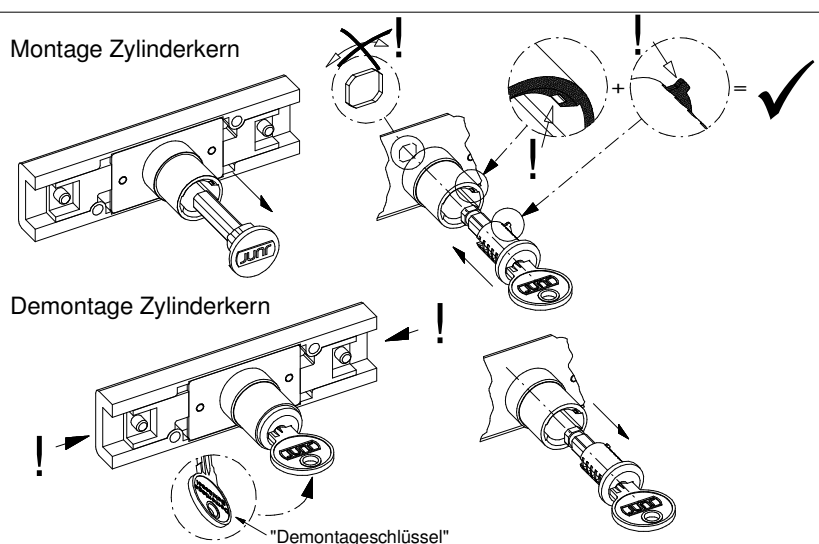
Beschlag-Set - einliegende Stange - für Selbstbau. - Artikel Nr. 8596 -
Je nach Ausführung für bis zu 4-7 Auszüge, geeignet für Tip-On

- 1x 8507 Schubstangenschloss
- 1x 8535 Zylinderkern
- 8-14x 1354 Sperrplatte rechts u. links, Tandem
- 4x 2361 Stangenführung
- 2x 0103 Stange
- 2x 2364 Aufsteckriegel

- 1x 0163 „SET“
- (A) 2x ZV-Stange; Länge 1400mm
 - (B1) 2x Anschraublager
 - (B2) 2x Klappe
 - (C) 2x Feder
 - (D) 2x Sperrschuh
 - (E) Einlagen in Gesamtlänge von 2880 mm, aufgeteilt in den Längen*:
 - 4x 100 mm
 - 4x 96 mm
 - 8x 68 mm
 - 8x 50 mm
 - 8x 40 mm
 - 8x 32 mm
 - 8x 25 mm
 - 8x 20 mm
 - 4x 19,5 mm
 - 4x 19 mm
 - 4x 15,5 mm
 - (F) 8-14x Sperrschieber
 - (G) 8-14x Sperrer (4-7x rechts / 4-7x links)
 - (H) 8-14x Aufnahme für Sperrer
 - (I) 2x Stangenverschluss

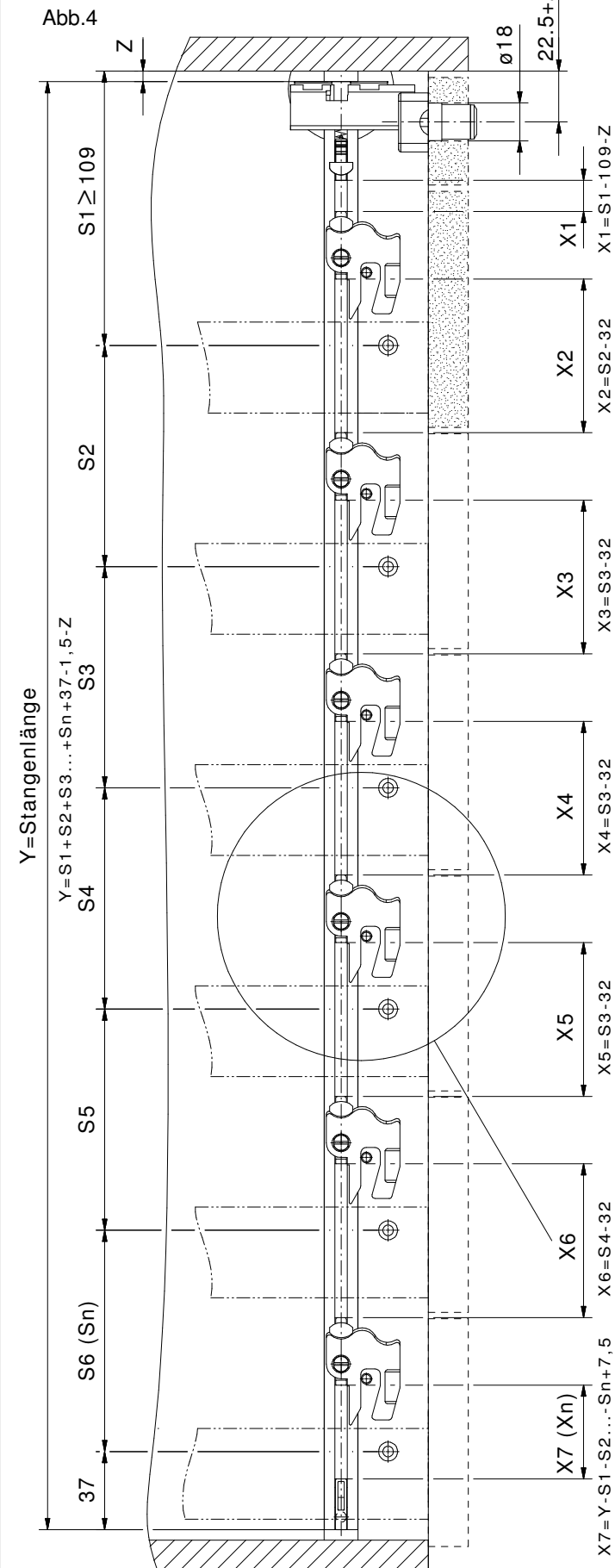
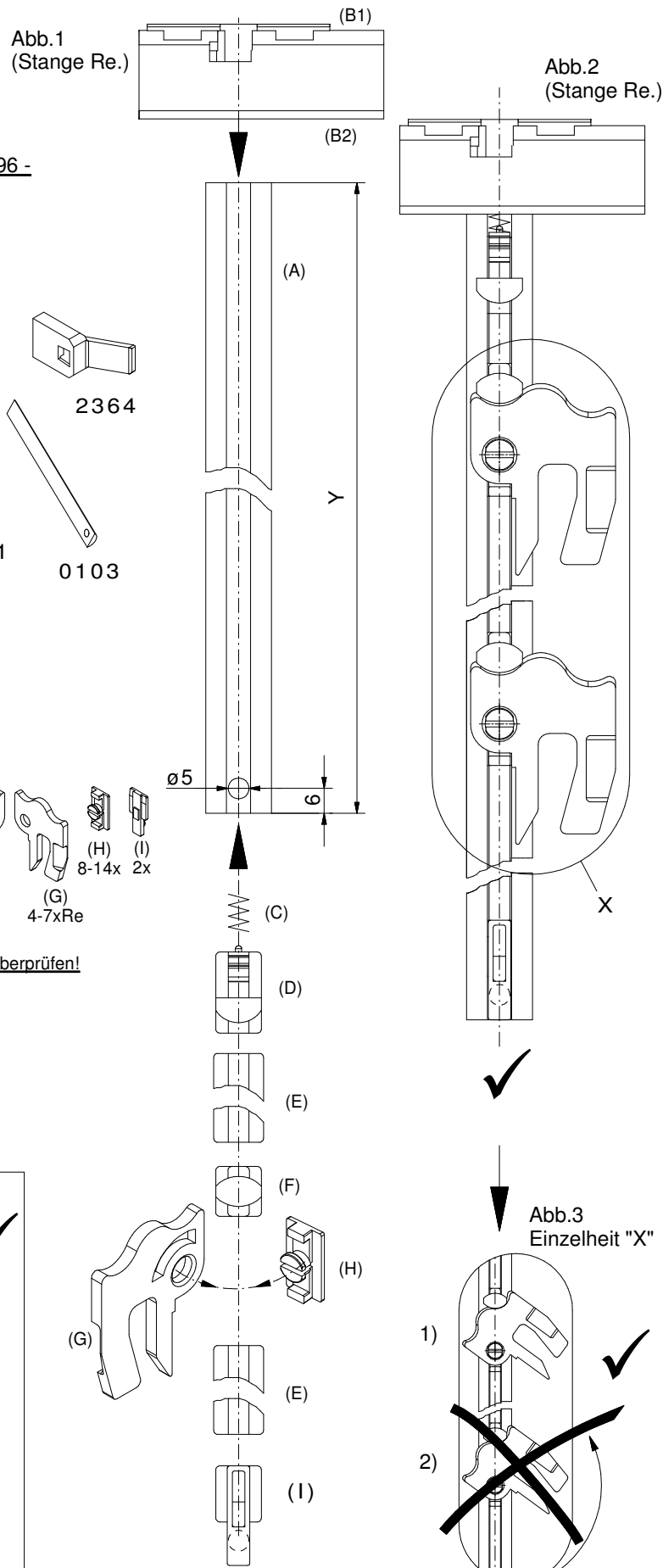
Bitte auf Vollständigkeit überprüfen!

*Je nach Verwendung von Einlagen, sind diese zur Bildung der errechneten Maße individuell zu kürzen.



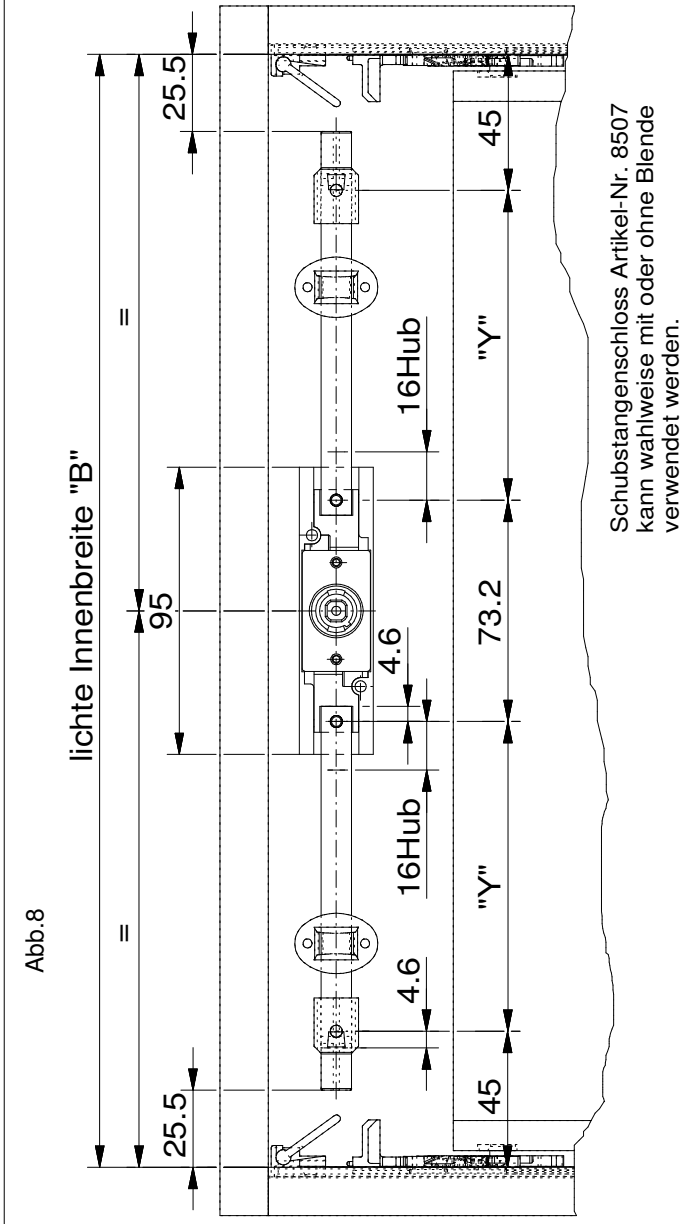
Montage der ZV-Stangen

- 1) Anzahl der Schubladen ermitteln und ZV-Stangenlänge berechnen. (s. Rückseite Abb. 4)
- 2) ZV-Stange auf errechnete Länge (Y) kürzen.
- 3) ø5mm Bohrung für Stangenverschluss (I) einbringen. (s. Abb. 1)
- 4) Klappe in Anschraublager klippen und von oben in die Stange einsetzen.
- 5) Anschraublager durch eine Körnung von hinten sichern.
- 6) Die ZV-Stange von unten auffüllen und Stangenverschluß einsetzen.
- 7) ZV-Stange überprüfen (Abb. 3)



Veränderung Schlossposition:
Beispiele: Maß 22,5 => Z=0
Maß 25,0 => Z=2,5

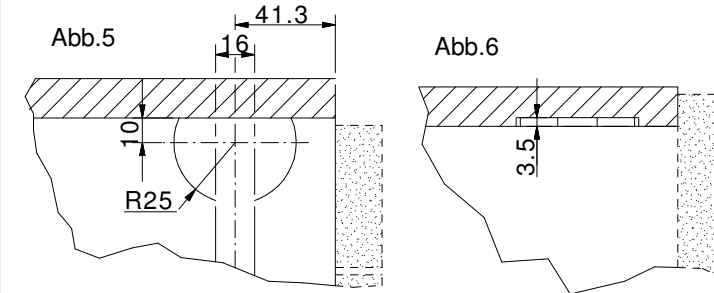
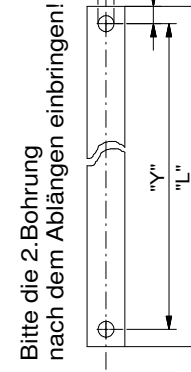
S1, S2, S3 ... Sn = Anschraubmaße der Korpuschiene (Blum)
X1, X2, X3 ... Xn = Ermittelte Einlagenlänge



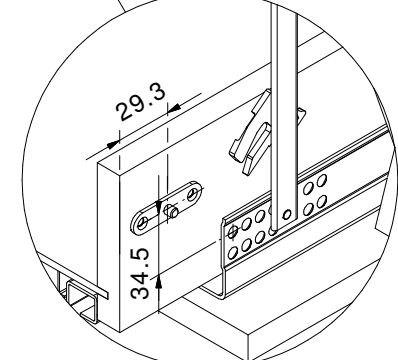
Ermittlung der Stangenlänge
Ermittlung der Stangenlänge "Y" über den Bohrungsabstand.

Hinweis!
Die gesamte Stangenlänge "L" ist "Y" + (2x4,6mm).

Beispiel:
Y=360mm
Stangenlänge=360+4,6+4,6
Stangenlänge, L=369,2mm!



Maß 10 nur bei Z=0! (Abb.4 "oben")



Bei Tandem-Schubkästen Sperrplatte 1354 nach nebenstehenden Maßen montieren.



Schubstangenschloss Artikel-Nr. 8507 kann wahlweise mit oder ohne Blende verwendet werden.